

Paskaidrojuma raksts

Projekta būvkonstrukciju daļa izstrādāta saskaņā ar projektēšanas uzdevumu un projekta arhitektūras risinājumiem. Projektēšanas būvkonstrukcijas piebūvei pie esošas skolas ēkas. Konstrukcijas projektētas ievērojot sekojošas slodzes:

Būvniecības vieta Dundaga

normatīvā sniega slodze - 700N/m^2 ;

normatīvā vēja spiediens - 350N/m²

2. stāva pārsegums izbūvēts no iepriekšsasprīgtiem dobajiem dzelzsbetona pārseguma paneļiem. Esošais plakanais jumts - savietots ar 2. stāva pārsegumu.
- Otrā stāva pārsegumā paredzama normatīvā slodze - 1,50 kPa.
3. Projektētā jumta koka mūrlatas balstīšanai virs esošā ķieģeļu mūra parapeta tiek izbūvēta steigrota monolīta betona josta.
4. Jumta krēsla koka statņu baste pamatnes no armēta betona ar ielekamajām tērauda detaļām.
5. Virs projektētajām betona nesošajām konstrukcijām ierīkojama horizontālā hidroizolācija
6. Maksimālais pieļaujamais koka konstrukciju koksnes mitrums 25%
7. Visas nesošās koka konstrukcijas apstrādāt ar pretuguns aizsardzības līdzekli Antipirēns

Rasējumu saraksts

1. Vispārīgā rādītāji
BK-1
2. Parapeta betona joslās plāns
BK-2
3. Betona balsta stabu izvietojuma plāns
BK-3
4. 2. stāva pārseguma paneļu shēma
BK-4
5. Nesošo starpsienu plāna shēma
BK-5
6. Jumta statņu , koprturu plāns
BK-6
7. Spāru plāns, Griezumi
BK-7

Būvuzņēmējam, pirms jebkura darba uzsākšanas, jāpārīlecinaš par rasējumu sniegtajiem izmēriem. Neatbilstības vai pretunu gadījumā, pirms darbu uzsākšanas griezties pi projektētāja neskaidrtbu novēšanai.

tehniskā dokumentācija kopumā.

PROJEKTA BK DAĻĀ IZSTRĀDĀTA IEVĒROJOT SEKOJOŠUS BŪVNORMATĪVUS:

- LBN 003-01 Būvklimatoloģija. R., 2001.
- LBN 206-99 Koka konstrukciju projektēšanas normas.
- SNIP 2.01.07-85* Slodzes un iedarbes. M., 1996.
- SNIP 3.03.01-87 Nesošās un norobežojošās konstrukcijas. M., 1987.
- LBN 203-97 Betona un dzelzsbetona konstrukciju projektēšanas normas. R., 1998.
- LBN 207-01 Ģeotehnika. Būvju pamati un pamatnes. R., 2001.
- SNIP 2.23.81* Metāla konstrukcijas. M., 1998.
- LVS EN 1991-1-4:2005 iedarbe uz konstrukcijām 1-4 daļa Vēja iedarbes

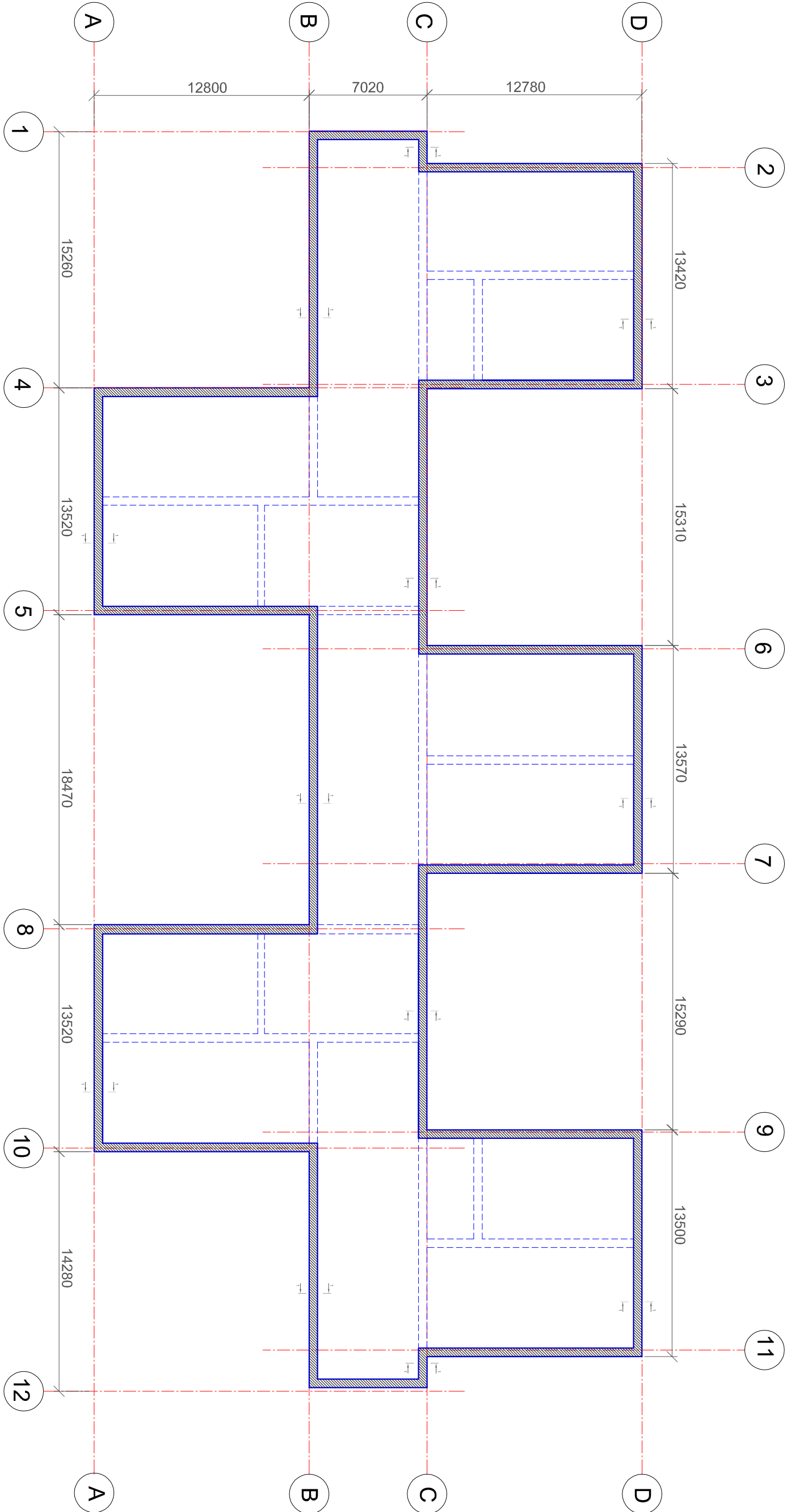
Būvprojekta daļas vadītāja apliecinājums
BūvprojektaBK.....daļu risinājum
Št būvprojektaBK.....daļu risinājum
atbilst Latvijas būvnormatīviem, kā arī citu
normatīvo aktu prasībām

Mišēņins
 (ds un uzvārds)
20-6482
 (sertifikāta nr.)

(datums)	(paraksts)
19.11.2012.	

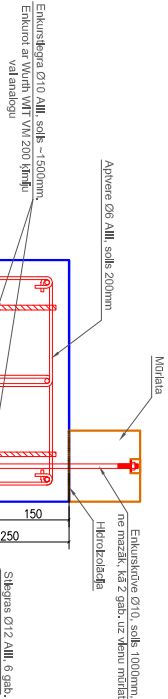
				Pasūtītājs Dundagas novada dome		
				Reģ. Nr. 90009115209		
Projekta var.	K.Ķērkabsons	19.11.2012.		PIL "Kurzemīte" ēkas jumta rekonstrukcija Talsu iela 7, Dundaga	Šad.	Lapa
Inženieris	D. Mišeņins				TP	BK-1
				Vispārējie norādījumi		
				Rasējumu saraksts		
					Sert. Nr.20-6482	

PARAPETA BETONA JOSLAS PLĀNS



SPĀRU STIPRINĀJUMS

GRIEZUMS 1-1 M1:10



Būvuzņēmējam, pirms jebkura darba uzsākšanas, jāpārbauda par rasējuma sniegtajiem izmēriem. Neatbilstības vai pretrunu gadījumā, pirms darbu uzsākšanas griezties pie projektētāja neskaidrtību novēršanai.

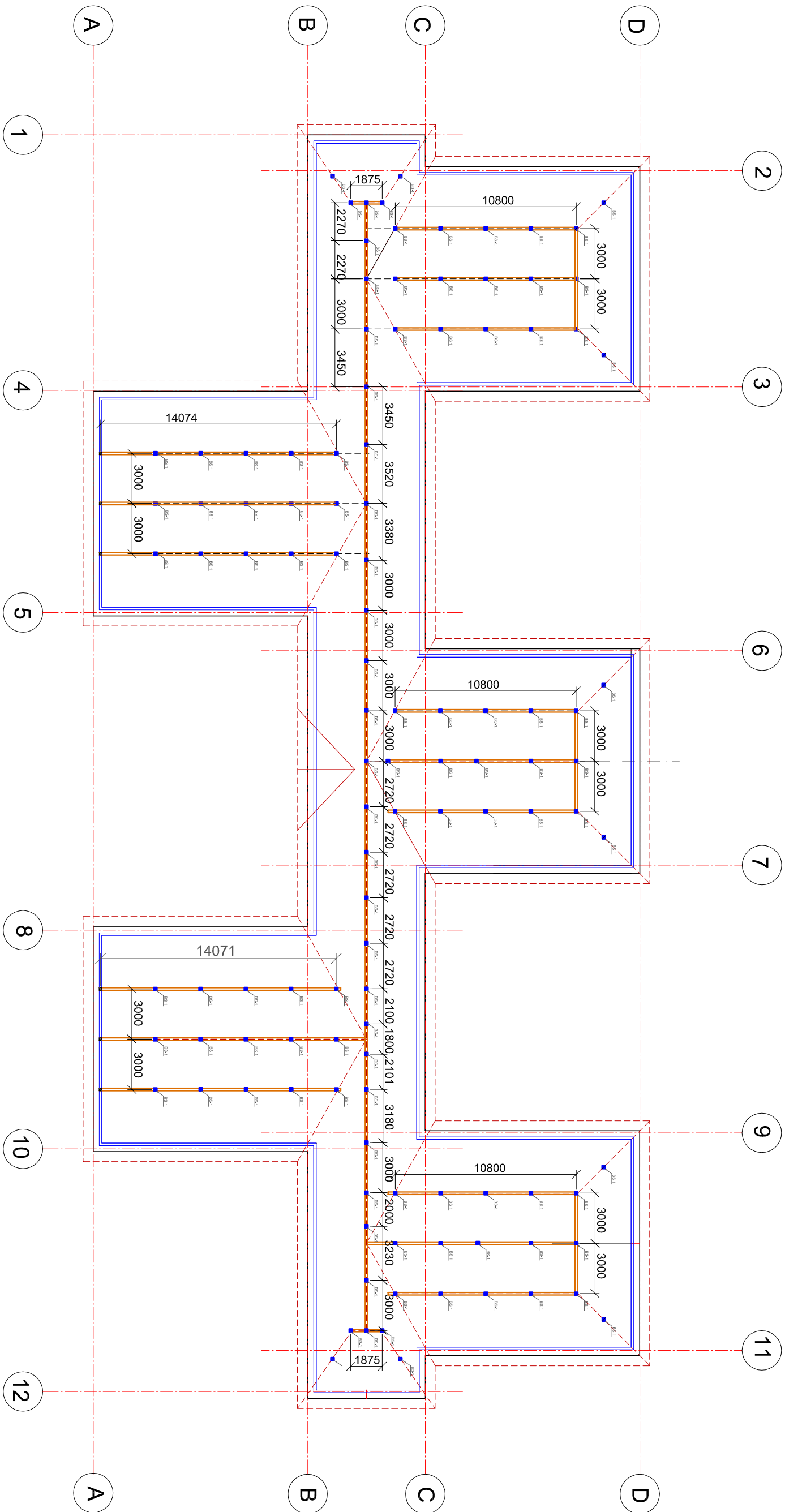
Norādījumi:

- Mūrlātas balsta monolītās perimetra betona joslas izbūvei uz esošā jumta ķieģeļu mūra parapetu jāveic-
1. Parapeta skārda nosedzes demontāža
 2. Virsējās sadrupušo ķieģeļu kārtas demontāža un izdrupušo mūra daļu atjaunošana.
 3. Tērauda enkurskrūvju un armējuma nostiprināšana parapeta mūrī

Esošā ķieģeļu mūra parapeta izmēri un atjaunojamās zonas precizējami dabā

Projekta vad.	K.Jākabsons		19.11.2012	Pasūtītājs Dundagas novada dome Reģ. Nr. 90009115209		M 1:250
Inženieris	D. Mišņņins			PIL "Kurzemīte" ēkas jumta rekonstrukcija Taisu iela 7, Dundaga		Stad. Lapa BK-2
				Parapeta betona josla		lappas
						Sert. Nr.20-6482

BETONA STABU IZVIETOJUMA PLĀNS



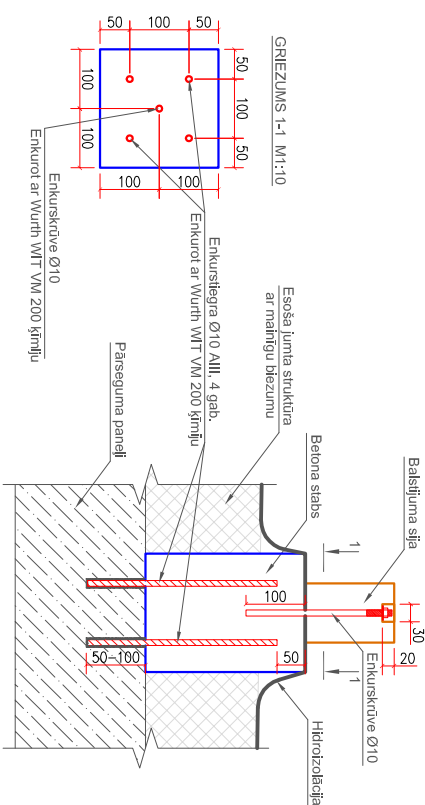
BETONA STABA BS-1 ENKUROJUMS M1:10

Piezīmes un norādījumi

Projektēto betona balstu izbūvei jāveic:

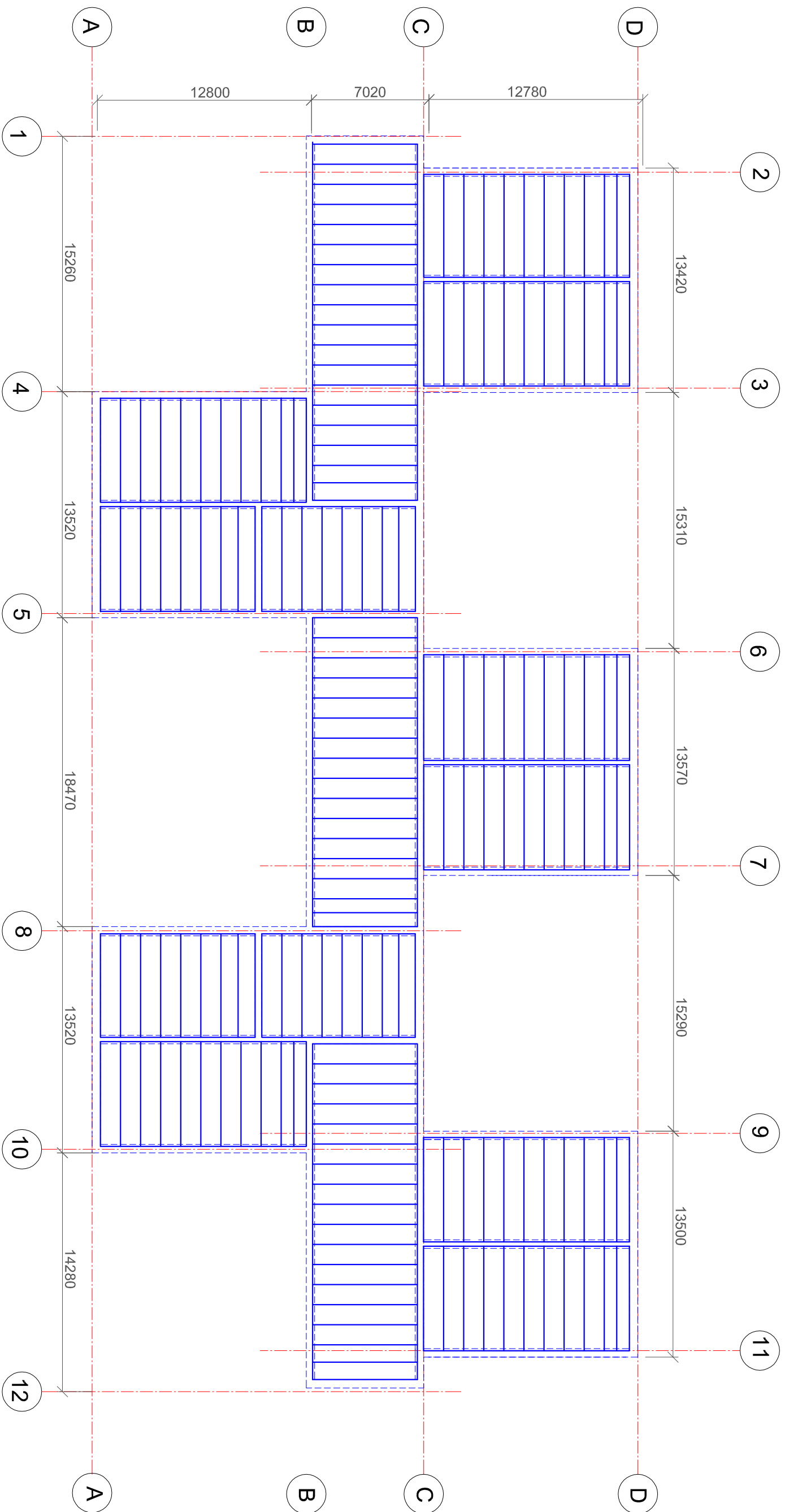
1. Balstu izbūves vietu nospraušana dabā, kores balstus izvietojot apjomu vidusastī.
2. Esošā jumta seguma un slīnājumā kārtas noņemšana balstu izbūves vietās
3. Enkurstieģrojumā ierīkošana balstu sasaistei ar dobojiem pārseguma paneļiem.
4. Balstu betonēšana līdz vienotai augstuma atzīmei, kutu precīzē objektā uz vietas.
5. Ierīkot hidroizolāciju virs izbūvētajiem betona balstiem, lai jumta krēsla koka konstrukcijas nesaskartos ar betona vismām.
6. Savietotā jumta slītnāšanu ar beramo akmens vati veikt pēc jumta krēsla un jumta seguma izbūves.

Buvu zīmējam, pirms jebkura darba uzsākšanas, jāpārliecinās par rasējumu sniegtajiem izmēriem. Neatbilstības vai pretunu gadījumā, pirms darbu uzsākšanas griezties pi projektētāja neskaidrtību novēršanai.



					Pasūtītājs Dundagas novada dome		M 1:250
					Reģ. Nr. 90009115209		
Projekta vad.	K. Jākabsons		19.11.2012		PII "Kurzenie" ēkas jumta rekonstrukcija	Stad.	Lapa
Inženieris	D. Mišerjins				Taisi iela 7, Dundaga	TP	BK-3
					Betona balsta stabu izvērtējuma plāns	Sert. Nr.20-6482	

ESOŠĀ 2. STĀVA PĀRSEGUMA SHĒMA

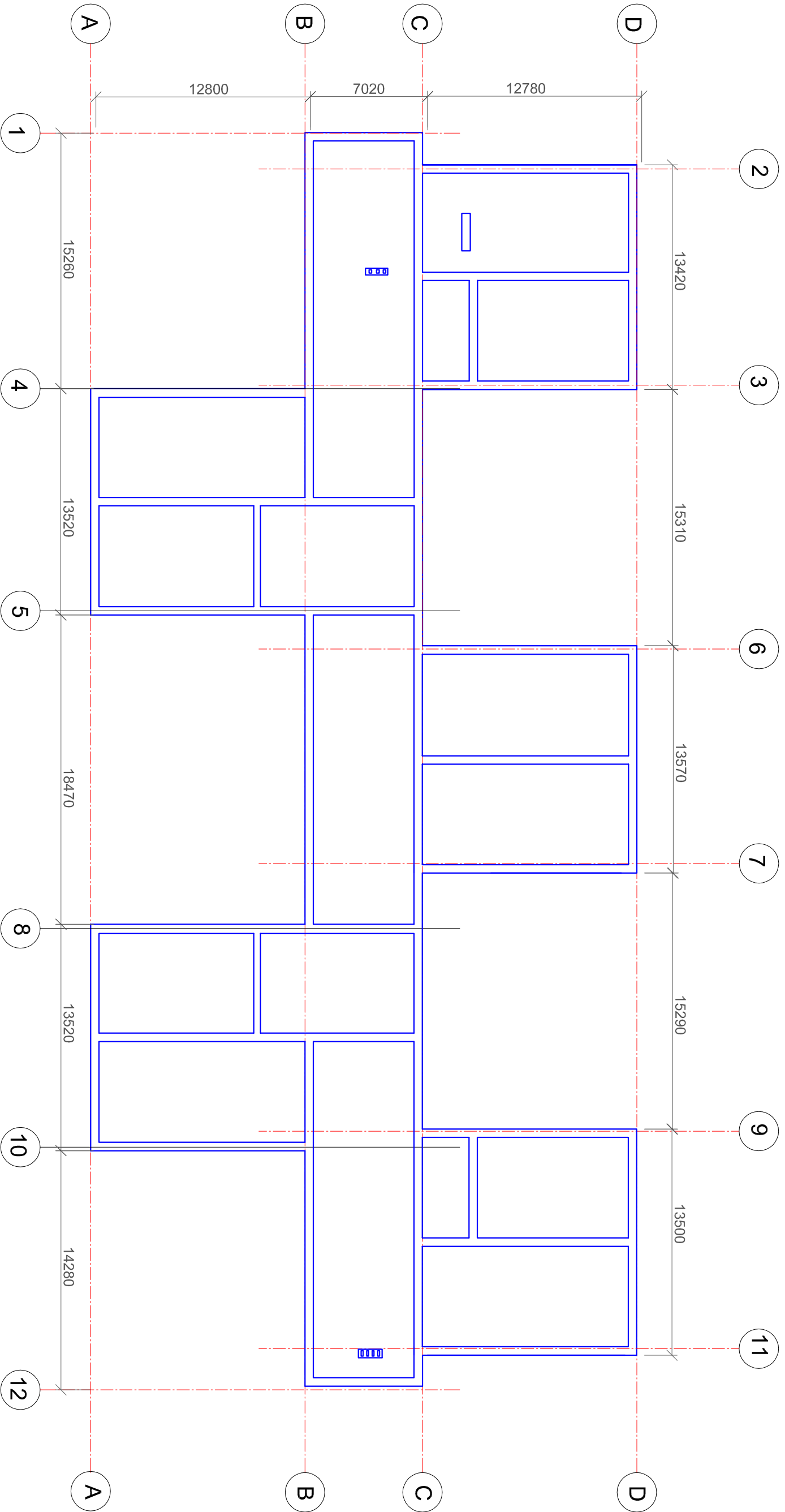


Piezīmes un norādījumi

1. Otrā stāva jumta pārsegums pēc tehniskās atzinuma veidots no dobajiem dzelzsbetona paneļiem.
2. Nesošās stāpsienas norādītas pēš ēkas inventarizācijas plāna.

					Pasūtītais Dundagas novada dome Reg. Nr. 90009115209	M 1:250	lappas	
Projekta vad.	K.Jākabsons	19.11.2012			Pil "Kurzemnie" āķas jumta rekonstrukcija Tasul iela 7, Dundaga	Stad.	Lapa	lappas
Inženieris	D. Mišenjns					TP	BK-4	
					2. stāva pārisseguma shēma	Sert. Nr.20-6482		

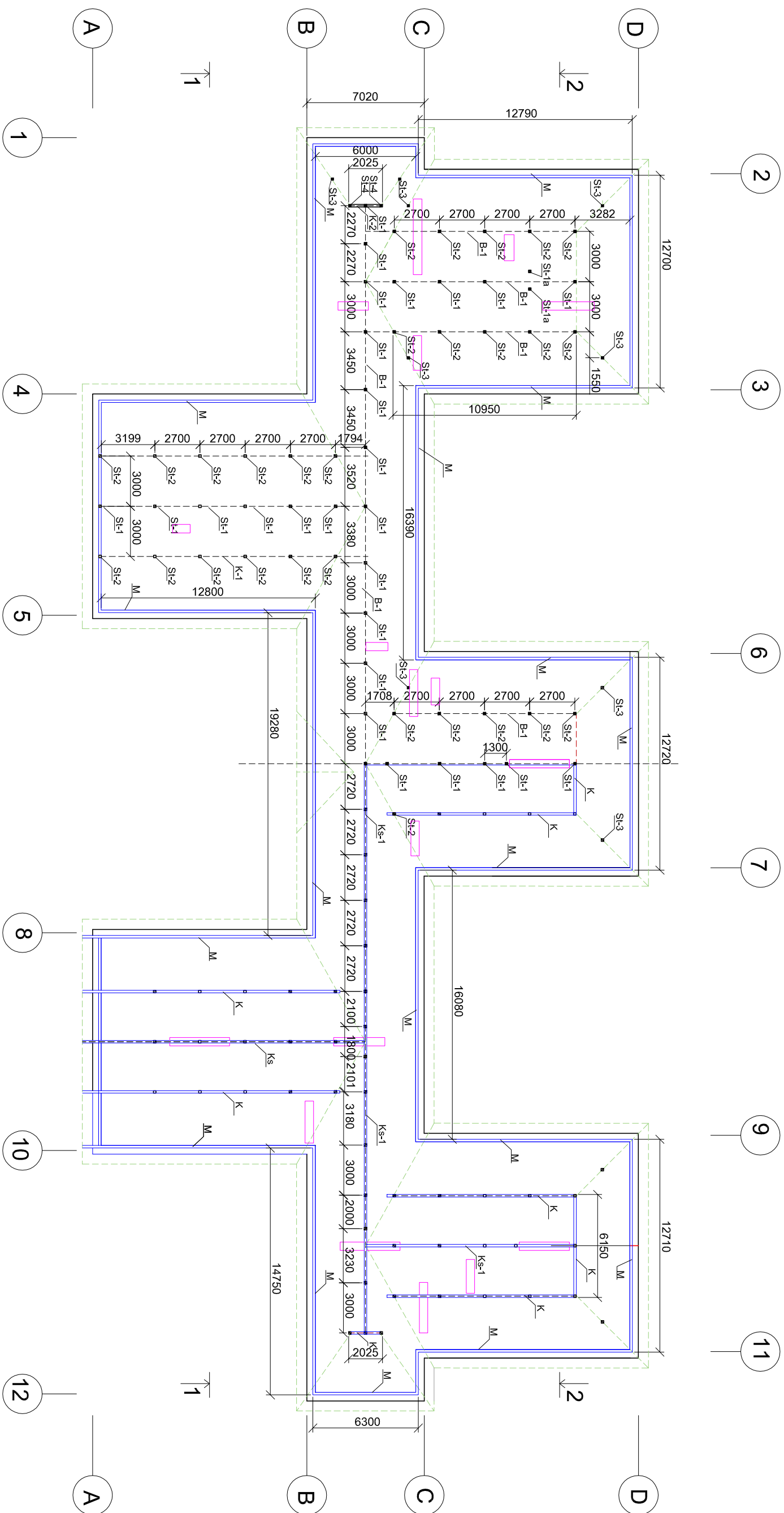
NEŠOŠO SIENU SHĒMA



Piezīmes un norādījumi

1. Otrā stāva savietotā jumta pārsegums pēc tehniskās apsekošanas atzinuma veidots no dobajiem dzelzsbetona paneļiem.
2. Nesošās starpsienas norādītas pēc ēkas inventarizācijas plāna.

				Pasūtītājs Dundagas novada dome	M 1:250	
				Reģ. Nr. 90009115209		
Projekta vad.	K. Jēkabsons	19.11.2012		Pili "Kurzemite" ēkas jumta rekonstrukcija	Stad.	lapas
Inženieris	D. Mišņeris			Taisu iela 7, Dundaga	TP	BK-5
				Nesošo sienu shēma	Sert. Nr.:20-6482	



Marka Poz.	Šķēlums cm	Garums m	Daudz. Gab.	Kopgarums t/m	Kubatūra m3	Piezīmes
Ks	15x15		130	3,0	3,0	Koreš sija c24
K	15x15		152		3,4	kopturis c24
St-1	15X15	3,0	48		2,3	Statnis c24
St-2	15X15	2,0	50		2,3	-"
St-3	15X15	1,5	12		0,4	-"
St-4	15X15	3,0	4		0,3	-"
A-1	10X15	0,9	72		1,0	atgāznis c24
M	15X15		290		6,5	Mūrlata c24

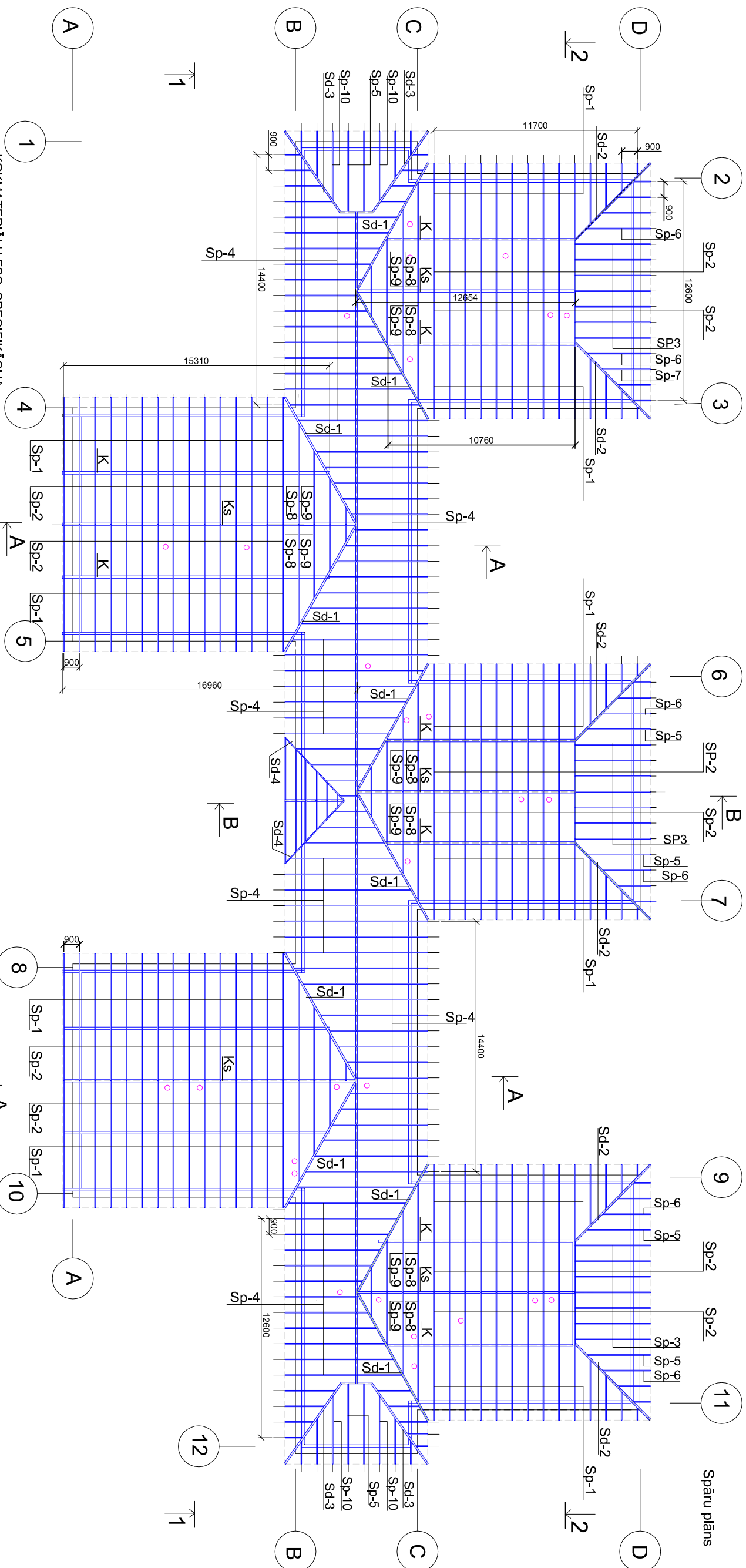
Apzīmējums

Esošās ventilācijas izbūves savietotajā jūmtā

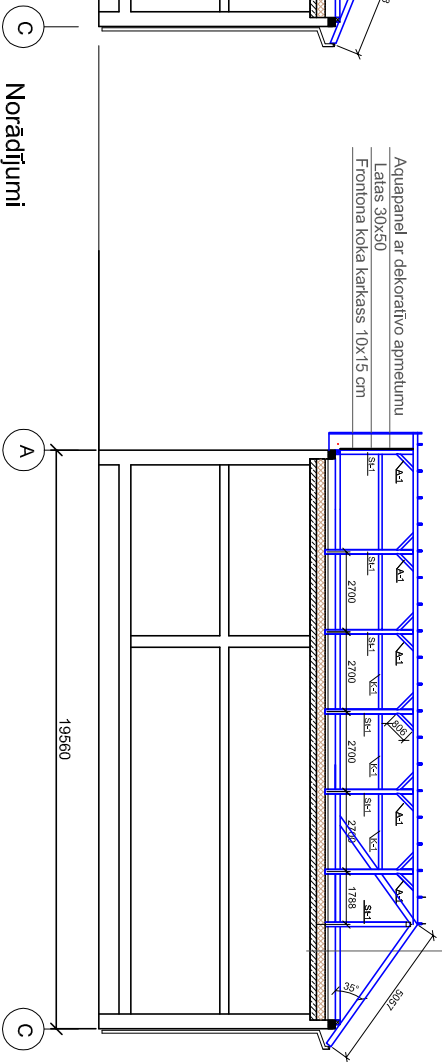
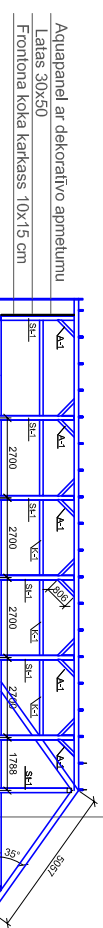
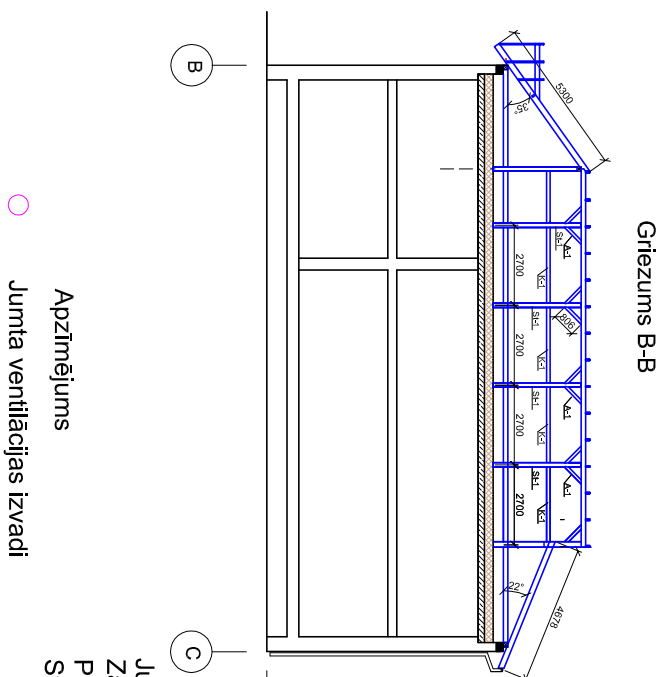
Projektētā jumta krēsla statņi

— Mūlatas, kopturi

				Pasūtītais Dundagas novada dome		M 1:250	
				Reģ. Nr. 90009115209			
Projekta vad.	K. Jēkabsons			Pil "Kurzemīte" ēkas jumta rekonstrukcija	Stad.	Lapa	lapas
Inženieris	D. Miševins	19.11.2012		Taisu iela 7, Dundaga	TP	BK-6	
				Jumta statņu, kopturu plāns		Sert. Nr.20-6482	



Marka Poz.	Šķelums cm	Garums m	Daudz. Gab.	Kopgarums t/m	Kubatūra m3	Piezīmes
Sd-1	10x20	9,0	10		1,8	dlognāispāre c24
Sd-2	10x20	6,6	6		0,8	-
Sd-3	10x20	6,1	4		0,5	-
Sd-4	10x20	5,4	2		0,2	-
Sp-1	6x18	5,0	150		8,0	spāres c30
Sp-2	-	3,6	150		5,8	-
Sp-3	-	4,7	21		1,1	-
Sp-4	-	5,3	73		4,2	-
Sp-5	-	4,7	4		0,2	-
Sp-6	-	3,1	6		0,2	-
Sp-7	-	3,1	6		0,2	-
Sp-8	-	6,4	8		0,6	-
Sp-9	-	4,6	8		0,4	-
Sp-10	-	4,4	4		0,2	-
Ks	15x15			130	3,0	kores sija c24
K	15x15			152	3,4	kopturis c24
St-1	15x15	3,0		48	2,3	Statis c24
St-2	15x15	2,0		50	2,3	-
St-3	15x15	1,5		12	0,4	-
St-4	15x15	3,0		4	0,3	-
A-1	10x15	0,9		72	1,0	atgāznis c24
M	15x15			290	6,5	Mūrlata c24



Jumta koka konstrukcijas izgatavot no FSC sertificētiem skuju koka zāģmateriāliem klase C24. Zāģmateriālu šķērsgriezuma izmērus un pieļaujamās izmēru novirzes atbilstoši LVS EN 1313-1. Projektā norādīti šķērsgriezuma izmērus un pieļaujamās izmēru novirzes atbilstoši LVS EN 1313-1. Stiprinājuma tērauda rūpnieciski izgatavoti būvkalumi- spāņu lenki, savienojuma plates, bulskrūves

					Pasūtītais Dundagas novada dome Reģ. Nr. 90009115209	M 1:250	
Projekta vad.	K. Jēkabsons						
Inženieris	D. Mišņinš		19.11.2012		PII "Kurzenie" ēkas jumta rekonstrukcija Taisu iela 7, Dundaga	Stad. TP	Lapa BK-7
					Spaņu plāns Griezums A-A Griezums B-B FSC Kokmateriālu specifikācija	Ser. Nr.20-6482	lappas